

НОВАЯ СЕРИЯ 7А

фронтальный погрузчик HYUNDAI

HL770-7A

Мы строим лучшее будущее



Мощные погрузчики Hyundai

Перед вами новое поколение колесных погрузчиков Hyundai.

Модель HL770-7A удовлетворит самые высокие запросы покупателей, благодаря большей мощности, меньшему расходу топлива и уровню выхлопных газов, а также комфорту.

Узнайте новые способности этой серии – результат использования самых современных технологий!

Колесный погрузчик HL770-7A

Двигатель

- Электронная система контроля двигателя
- Защита двигателя и система самодиагностики
- Максимальная мощность 300 л.с.

Трансмиссия

- 2 автоматических режима
- 2 режима функции кик-даун
- функция АЕВ

Шасси

- увеличенное количество тормозных дисков
- ведущий передний мост



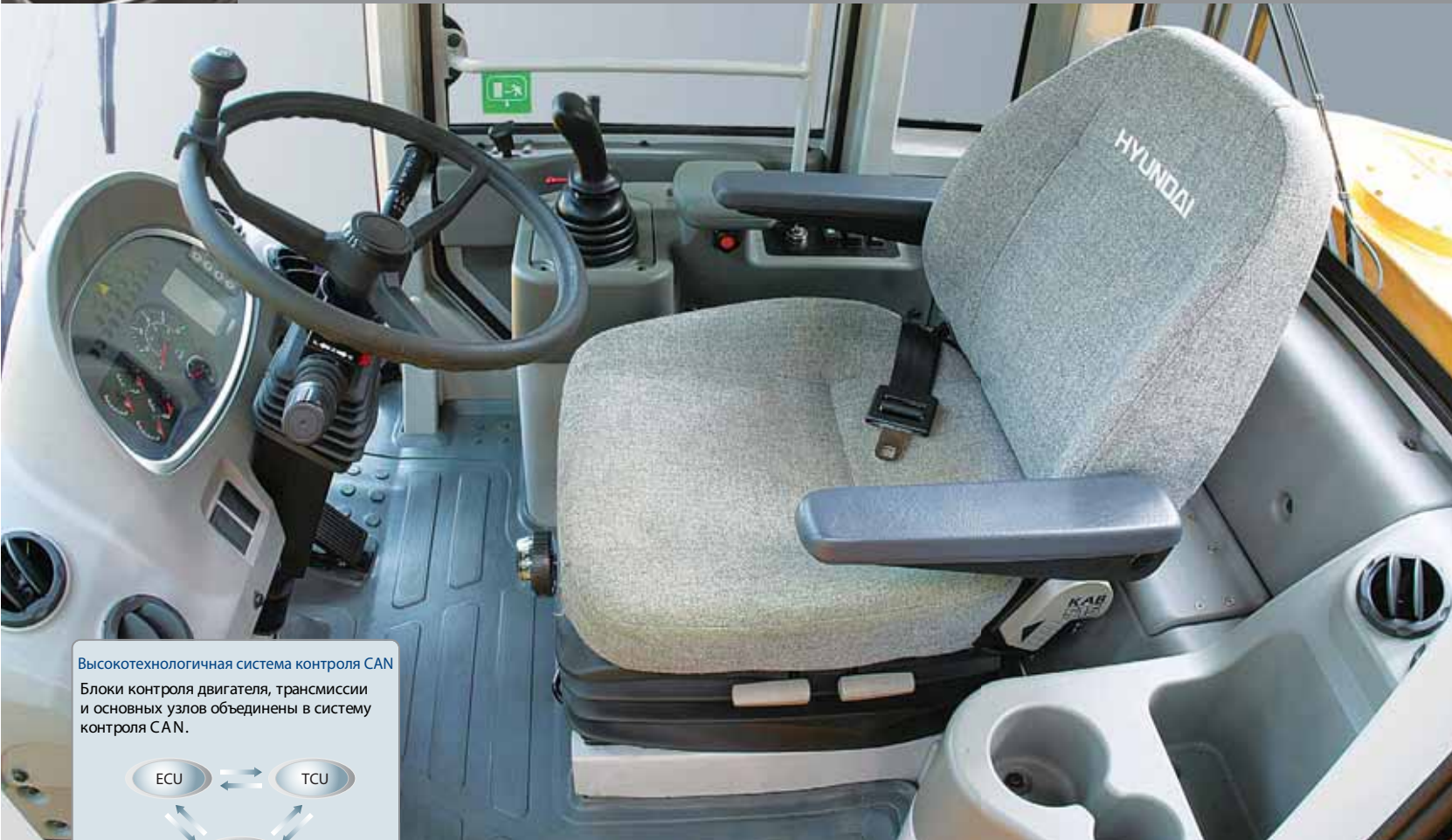
■ Фотография может включать дополнительное оборудование





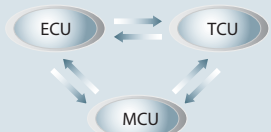
Система Управления

Абсолютно новая кабина и система управления погрузчиком стали результатом использования трехмерного моделирования, которое позволило спроектировать эргономически идеальное рабочее место. Просторная кабина и широкое переднее стекло спроектированы таким образом, чтобы позволить оператору чувствовать себя комфортно при управлении погрузчиком.

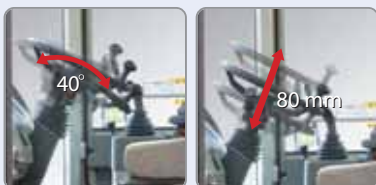


Высокотехнологичная система контроля CAN

Блоки контроля двигателя, трансмиссии и основных узлов объединены в систему контроля CAN.



Регулируемая рулевая колонка



Автоматический рычаг управления

Единственный рычаг переключателя находится на левой стороне рулевой колонки и позволяет оператору легко контролировать скорость и направление перемещения погрузчика. Для выбора направления движения достаточно переключить рычаг вперед или назад. Переключение передач производится автоматически, в зависимости от скорости передвижения и выполняемой функции. Оператор может выбрать один из двух автоматических режимов переключения передач (с первой или второй передачи). Это позволяет увеличить производительность и снизить усилия оператора по управлению погрузчиком.



Панель управления и дисплей

Цифровой дисплей, расположенный в центре панели управления, позволяет определить с одного взгляда состояние машины. Легко читаемые символы и обозначения, удобные переключатели.



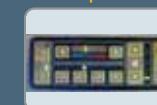
Джойстик управления

Два переключателя кик-даун, расположенные на рукоятки рычага контроля погрузчика и рычага переключения шестерней, позволяют быстро переключиться на первую пониженную передачу, что обеспечивает мощности при работе с материалом.



Система кондиционирования и обогрева воздуха

Система вентиляции и обогрева дает возможность оператору легко регулировать температуру в кабине. Система размораживания переднего и заднего стекол обеспечивает комфортную работу в зимних условиях.



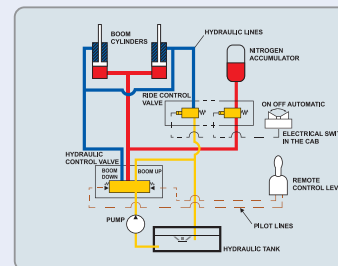
- 1 Прикуриватель
- 2 Дефлектор
- 3 Бардачок
- 4 Термомощик

Система контроля движения (опция)

Система контроля движения является опцией, обеспечивающей плавное передвижение погрузчика. Она значительно снижает вибрацию, уменьшает износ компонентов, увеличивая производительность погрузчика.

Система состоит из аккумулятора, гидрораспределителя и переключателя.

1. Выключенное состояние – функция контроля не задействована.
2. Включенное состояние – функция задействована.
3. Автомат – функция задействована при скорости движения более 8 км/ч, а при скорости ниже 9,5 км/ч функция автоматически выключается.



Сбалансированная система



Современная охлаждающая система
Использование современной гидравлической системы охлаждения снижает расход топлива и позволяет контролировать температуру охлаждающей жидкости, воздуха в системе погрузчика, трансмиссионного масла и масла гидравлической системы.



Двигатель
Двигатель CUMMINS Q5L с электронной системой контроля соединяет в себе все последние технологические разработки. Сочетание улучшенного турбонаддува и распылителя топлива увеличило мощность двигателя и уменьшило расход топлива, а использование электронной системы контроля обеспечивает соответствие мировым стандартам выхлопа (EPA Tier II, EU Stage II)



Многофункциональная Трансмиссия
Основным компонентом трансмиссии погрузчика является система управления трансмиссией. Гидравлическая система переключения передач оснащена пропорциональными клапанами, что обеспечивает более точный контроль за переключением передач. При каждом переключении передач система управления контролирует правильность выбора передачи и регулирует усилие, необходимое для переключения. Это позволяет обеспечить плавность переключения даже при погрузке без прерывания хода. В качестве опции мы можем предложить механическую коробку передач.



Шасси
Увеличенная грузоподъемность колесного узла, увеличено число тормозных дисков, усилен крепеж моста.



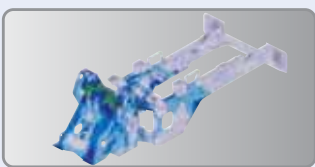
Двери открываются слева и справа



Защита цилиндра ковша
Эта защита помогает предотвратить повреждения цилиндра ковша погружаемым материалом



Защитная пластина
Защитная пластина, размещенная на задней части ковша, предотвращает его износ при погрузке материалов.



Высокопрочные рамы
Передняя и задняя рамы разработаны для работы в самых экстремальных условиях с целью обеспечения максимальной прочности как самих рам, так и погрузчика в целом.



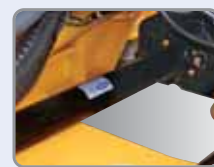
Переключатель аккумулятора
Основной переключатель аккумулятора дает возможность полного отключения батареи, что продлевает срок ее эксплуатации.



Герметичные соединения погрузчика
Полностью защищенные прокладками соединения и уплотнения значительно увеличивают интервал между проведением смазочных работ



Замок рамы
Замочный механизм предотвращает смещение машины при транспортировке



Карданный вал
Карданный вал оснащен системой постоянного смазывания, что исключает необходимость периодического добавления смазки в вал.

Надежный и простой в сервисе



Легкий доступ к отсеку двигателя

В отсеке двигателя расположен щуп масла двигателя и основные и вспомогательные фильтры, легкий доступ к которым обеспечивает быструю и качественную проверку и замену компонентов двигателя.



Фильтр кондиционера кабины

Внутреннее давление в кабине чуть выше, чем снаружи, что обеспечивает удаление пыли и снижает уровень шумов в кабине.



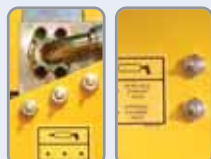
Блок предохранителей

Объединенный блок предохранителей обеспечивает быструю замену и легкий доступ к нему.



Индикатор охлаждающей жидкости

Расположенный на верхней части радиатора, индикатор позволяет быстро проверить уровень охлаждающей жидкости.



Легкодоступные места смазки

Все смазочные сервисные работы теперь не вызывают затруднений из-за доступности мест для их проведения.



Упрощенная процедура замены воздушного фильтра

Воздушный фильтр легко заменяется путем откручивания болта крышки фильтра.



Объединенная панель контроллеров

Все электрические дренажные каналы замены масла двигателя, гидравлической системы и охлаждающей жидкости стала проверкой и замену.



Вынесенный дренажный канал

С помощью вынесенного дренажного канала замена масла двигателя, гидравлической системы и охлаждающей жидкости стала проверкой и замену.



Бак гидравлики

Бак гидравлики расположен за кабиной для свободного подсоединения гидравлических шлангов.



Открытый доступ к штифту

Вы можете легко удалить или крепче затянуть штифт переднего навесного оборудования с помощью открытых соединителей, расположенных вокруг штифта.



Индикатор уровня масла

Смотровой индикатор уровня гидравлического масла расположен сбоку гидравлического бака для обеспечения удобной проверки уровня.



Дренажный канал масла трансмиссии

Дренажный канал замены трансмиссионного масла также удобно расположен для доступа и оборудован защищенным замком.



Технические характеристики и основные размеры

HL770-7A HL770XTD-7A



Двигатель

Модель	CUMMINS Q5L
Тип	4-тактный турбодизель с прямым впрыском, воздушным охлаждением и электронной системой контроля
Полная мощность	280л.с.(209 кВт) / 2200 об/мин
Чистая мощность	266л.с(188 кВт) / 2000 об/мин
Максим. мощность	310л.с(224 кВт) / 2000 об/мин
Крутящий момент	140 кгм при 1400 об/мин
Кол-во цилиндров	6
Диаметр x Ход поршня	114 мм x 145 мм
Рабочий объем	8,9 л
Компрессия	17,8 : 1
Воздушный фильтр	Сухой, двойные элементы
Генератор	24В, 70 А/ч
Аккумулятор	2 x 12В, 250 А/ч.
Стартер	24В, 7,5 кВт

Каждый двигатель укомплектован следующими компонентами: вентилятор, воздушный фильтр, водяной насос, масляный и топливный насосы. Никаких ограничений на высоте 3048 м над уровнем моря. Двигатель отвечает международным стандартам выхлопа EPA (Tier II) и EU (Stage II).

Трансмиссия

Автоматическая система передач с промежуточным валом и плавным рычагом переключения скорости и направления движения. Конвертор вращающего момента обеспечивает отличные рабочие показатели.

Тип конвертера	3 элемента, одноступенчатый, однофазный	
Степень опрокид. момента	2,985 : 1	
Скорость передвижения км/ч на шинах 26,5-25, L3		
Вперед	1	7,3
	2	12,1
	3	25,7
	4	36,7
Назад	1	7,3
	2	12,1
	3	25,7

Оси

Тип привода	Полноприводный на 4 колеса
Подвеска	Фиксированная передняя ось и качающаяся задняя ось
Амплитуда зад. оси	± 13° (общая 26°)
Тип редукторов	Планетарные колесные редукторы
Дифференциал	С пропорц. распредел. крутящего момента
Степень редукции	24,685

Гидравлическая система

Тип	Тандемного типа с разгрузочным клапаном
Насос	Геликоидальный, шестеренчатый, производительность 411 л/мин
Рабочий клапан	2 функции с управлением одним или двумя переключателями: дополнительный 3-й клапан с соответствующим переключателем.
Разгрузочный клапан	210 кг/см²
Система управления	
Тип	Давление масла в системе создается блоком подачи масла
Разгрузочный клапан	30 кг/см²
Управление ковшом	
Тип	Управление подъемом и наклоном с помощью стандартного джойстика.
Контур подъема	клапан с 4 функциями: подъем, удержание, опускание и осевое перемещение. Возможна настр. для резкого перемещения из горизонт. положения в состояние полного подъема
Контур разгрузки	Клапан с тремя функциями: задний наклон, удержание и опрокидывание. Возможна установка требуемого угла наклона.
Цилиндры	Тип: двойного хода Кол-во цилиндров: диаметр x ход Подъем 2-180 мм x 765 мм Наклон 1-200 мм x 570 мм
Общее время	Подъем : 5,7 сек (с грузом) Опрокидывание : 1,4 сек Опускание : 2,8 сек (пустой) Общее время : 9,9 сек

Тормозная система

Рабочий тормоз	Гидравлический, маслопогруженный, мультидисковый, с действием на 4 колеса, с отдельным гидравлическим приводом на переднюю и заднюю ось. Однопедальное торможение с устройством отключения сцепления
Стояночный тормоз	Пружинно-гидравлический, дискового типа с действием на переднюю ось
Экстренное торможение	В случае падения давления масла в тормозной системе, световой индикатор извещает оператора и автоматически задействует стояночный тормоз

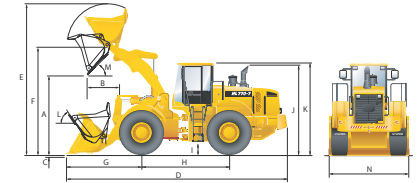
Рулевое управление

Тип	Гидравлический, с гидроусилителем
Насос	Геликоидальный, шестеренчатый 270 л/мин
Уст. разгруз. клапана	210 кг/см²
Цилиндр	
Тип	Двойного хода
Диаметр x Ход	100 мм x 480 мм
Угол поворота	40°(в каждом направлении)

Рабочие объемы

Топливный бак	430 л
Система охлаждения	56 л
Картер двигателя	23 л
Трансмиссия	52 л
Передний мост	78 л
Задний мост	53 л
Гидравлический бак	200 л
Гидравлическая система (включая бак)	320 л

Размеры



Размеры	ед. изм.	HL770-7A	HL770XTD-7A
Тип ковша			
Общего назначения с накладной режущей рамкой			
A. Высота загрузки при макс. подъеме и при угле накл. ковша 45 гр.	мм	3117	3570
B. Дальность разгрузки	полный подъем	1254	1260
	2,13 м	1890	2250
C. Глубина копания	мм	98	130
D. Полная длина	on ground	8635	9100
		8530	9020
E. Макс. высота подъема	мм	5870	6320
F. Макс. выс. полож. оси повор. ковша	мм	4310	4760
G. Передний выступ	мм	2940	3350
H. Колесная база	мм	3440	3440
I. Клиренс	мм	480	480
J. Высота до выхлопной трубы	мм	3470	3470
K. Высота до крыши кабины	мм	3550	3550
L. Угол поворота ковша	на земле	град.	44
	при движ.	град.	49
M. Угол опрокидывания	град.	48	48
Диаметр рабочей зоны	мм	14070	14550
N. Общая ширина	с ковшом	мм	3100
	без ковша	мм	2975

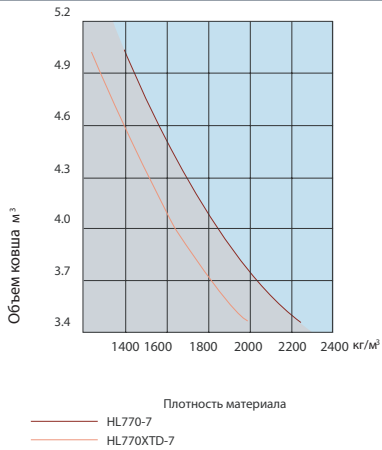
Краткий обзор

Описание	ед. изм.	HL770-7A	HL770XTD-7A
Рабочий вес	кг	23100	23850
Объем ковша	«с шапкой»	м³	4,0
	геометрич.	м³	3,45
Усилие отрыва ковша	кг	20760	20430
Опрокидываемая нагрузка	стандартная	кг	17570
	с полным разворотом	кг	15250

Шины

Тип	Бескамерные, специальной конструкции		
Стандартные	26,5-25, 20 PR, L3		
Дополнительные	26,5 R25 XH*		
	26,5-25, 28 PR, L3		
	26,5-25, 32 PR, L3		
	23,5-25, 20 PR, L3		
26,5-25, 20 PR, L5			

Таблица для выбора ковша



Основные характеристики

Описание	Изменение рабочего веса (кг)	Изменение статической нагрузки опрокидывания - прямая (кг)	Изменение статической нагрузки опрокидывания - поворот 40° (кг)
23.5-25 20PR L3	-472	-345	-305
26.5-25 28PR L3	-4	-3	-3
26.5-25 32PR L3	+164	+120	+106
26.5 R25 XHA*	+108	+80	+70
26.5-25 20PR L5	+768	+560	+496

Стандартное оборудование

Электронная система

- Генератор, 70А
- Сигнал, звуковой и визуальный:
 - забивка фильтра
 - неисправность трансмиссии
 - указатель напряжения
 - давление масла в тормозной системе
 - давление масла в двигателе
 - стояночный тормоз
 - уровень масла
 - температура гидравлич. жидкости
 - температура охлаждающей жидкости
 - давление масла в топливной системе
- Не обслуживаемые аккумуляторы 950 CCA, 12В, (2)
- Датчики:
 - температура охлаждающей жидкости
 - уровень топлива
 - температура масла в гидравлич. системе
 - спидометр
 - температура масла в трансмиссии
 - вольтметр
- Электрический звуковой сигнал
- Световой индикатор:
 - выключения сцепления
 - включенного дальнего света
 - сигнал поворота
 - рабочего освещения
- Жидкокристаллический дисплей
 - часы, указатель кода ошибок

- счетчик моточасов
- обороты двигателя в минуту
- индикатор выбранной передачи
- рабочее время и пробег машины
- температура (охлаждающей жидкости, гидравлич. масла, трансмиссионного масла)
- Освещение:
 - 2 плафонных фонаря
 - 2 стоп сигнала и задние габаритные огни
 - 4 указателя поворота
 - фонари «стоп» на противовесе
 - освещение номера машины
 - 2 фары на стреле
 - 2 фары на крыше кабины
 - 2 на решетке
- Переключатели
 - выключатель зуммера
 - выключатель сцепления
 - аварийная
 - ключ зажигания, переключатель старт/стоп
 - переключатель света
 - парковка
 - задний дворник и омыватель
 - рабочий свет
 - полностью автоматическая трансмиссия
- Стартер, электрический
- Зарядная и стартовая система (24В)

Кабина

- Кабина, ROPS/FOPS (с шумоизоляцией, герметизацией):
 - с зажигалкой и пепельницей
 - крючок для одежды
 - обогрев стекла, задний, передний
 - место для личных вещей:
 - консольный ящик
 - термический ящик (для холодн. и горяч. продуктов)
 - подставка для банок и стаканов
 - 2 зеркала заднего вида внутри кабины
 - 2 зеркала заднего вида снаружи кабины
 - ремень сиденья, 2 дюймовый статический
 - сиденье, подвесное регулируемое с подлокотниками
 - рулевая колонка, телескопическая и наклоняемая
 - Рулевое колесо с ручкой
 - Козырек от солнца на лобовом стекле
 - Тонированное безопасное стекло
 - Кабина с 2 дверями и фиксирующимися
 - Ящик для журналов
 - Педали:
 - одна педаль акселератора
 - одна педаль тормоза
 - резиновый коврик пола
- Двигатель:
 - Антифриз
 - Двигатель, Cummins Q5L

- дизель с низким уровнем выхлопа, Tier II
- Закрывающиеся на ключ отсеки двигателя
- Топливоводкачивающий насос
- Сепаратор топлива
- Глушитель, под капотом с большим коллектором
- Заборник воздуха с фильтром
- Подогрев всасываемого воздуха перед запуском двигателя
- Сенсор воды на топливном фильтре
- Силовая передача
 - Тормоза: закрытые дисковые тормоза мокрого типа
 - Дифференциалы, распределение крутящего момента (передние/задние)
 - Стояночный тормоз
 - Гидротрансформатор
 - Трансмиссия, управляемая компьютером, электронное мягкое переключение, авто переключение и быстрое переключение
 - Охладитель гидравлического масла в коробке передач
 - Гидравлика
 - Клапан блокировки стрелы
 - Система автоматической высоты выгрузки
 - Точки для проверки давления
 - Охладитель гидравлического масла
 - Гидравлическая система
 - Управление работой стрелы и ковша производится двумя джойстиком

- Гидромотор вентилятора охлаждения управляется дистанционно автоматически
- Другое
 - Сочлененная рама с возможностью фиксации
 - Указатель температуры охлаждающей жидкости
 - Противовес
 - Замки и двери, один ключ
 - Закрывающаяся кабина
 - Фаркоп
 - Указатель уровня масла двигателя
 - Эргономично расположенные и шероховатые, левый и правый
 - поручни
 - накладки на платформе
 - ступеньки
 - Решётка на кабине
 - Защита, штока цилиндра ковша
 - Указатель уровня гидравлического масла
 - Крепеж номерного знака
 - Крюки подъёма и крепежа
 - Рычажный механизм, формы Z
 - Ограничитель угла поворота управляемых колёс/ с подушкой
 - Шины (26.5-25, 20PR,L3)
 - Щуп масла трансмиссии
 - Защита от вандализма

Дополнительное оборудование

- 24В-12В выпрямитель тока, постоянный
- Микроклимат:
 - кондиционер
 - кондиционер с обогревом
 - обогреватель кабины
- Сигнал заднего хода
- Проблесковый маячок, вращающийся
- Режущая кромка (болт. соединение)
- Дифференциал с пропорциональным распределением крутящего момента

- Система аварийного управления
- Огнетушитель
- Подогрев топлива
- Возможность подъема большого груза (с дополнит. противовесом) 655кг
- Счетчик моточасов
- Гидравлическое управление, 3 джойстика
- Гидравлическое управление, 3 клапана

- Установка 4 фар на крыше
- Выключатель «массы»
- Защита от грязи
- Спец. одежда оператора
- Магнитола
- Система контроля движения
- Сиденье
- 2 дюймовый статический ремень сиденья и регулируемое сиденье

- 3 дюймовый статический ремень сиденья и регулируемое сиденье
- 3 дюймовый скручивающийся ремень сиденья и регулируемое сиденье с пневматическим амортизатором
- Шины:
 - 26.5 - 25, 32PR, L3
 - 26.5 - 25, 28PR, L3
 - 23.5 - 25, 20PR, L3
 - 26.5 - 25, 20PR, L5
 - 26.5 R25 XHA*

- Набор инструментов
- Зуб, 1 шт. крепление болтом
- Зуб, 2 шт. крепление болтом
- Педаль двойного тормоза
- Защита
 - картера
 - трансмиссии
- Противооткатный башмак
- Открывающееся окно с левой и правой стороны

Стандартные и опциональные компоненты могут варьироваться.

