

НОВАЯ СЕРИЯ 7А

фронтальные погрузчики HYUNDAI

HL730-7A



Мы строим лучшее будущее

Мощные погрузчики Hyundai

Перед вами новое поколение колесных погрузчиков Hyundai.

Модель HL 730-7A удовлетворит самые высокие запросы покупателей, благодаря большей мощности, меньшему расходу топлива и уровню выхлопных газов, а также комфорту.

Узнайте новые способности этой серии – результат использования самых современных технологий!

Колесный погрузчик **HL 730-7A**

Двигатель

- Максимальная мощность 125 л.с.
- Электронная система контроля двигателя

Трансмиссия

- 2 автоматических режима
- 2 режима функции кик-даун
- функция AEB



Система Управления

Абсолютно новая кабина и система управления погрузчиком стали результатом использования трехмерного моделирования, которое позволило спроектировать эргономически идеальное рабочее место. Просторная кабина и широкое переднее стекло спроектированы таким образом, чтобы позволить оператору чувствовать себя комфортно при управлении погрузчиком.



Панель управления и дисплей

Цифровой дисплей, расположенный в центре панели управления, позволяет определить с одного взгляда состояние машины. Легко читаемые символы и обозначения, удобные переключатели.



Джойстик управления

Два переключателя кик-даун, расположенные на рукоятки рычага контроля погрузчика и рычага переключения шестерней, позволяют быстро переключиться на первую пониженную передачу, что обеспечивает мощность при работе с материалом.



Система кондиционирования и обогрева воздуха

Система вентиляции и обогрева дает возможность оператору легко регулировать температуру в кабине. Система размораживания переднего и заднего стекол обеспечивает комфортную работу в зимних условиях.



Высокотехнологичная система контроля CAN

Блоки контроля двигателя, трансмиссии и основных узлов объединены в систему контроля CAN.

TCU

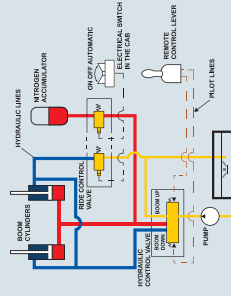
MCU

Регулируемая рулевая колонка



Автоматический рычаг управления

Единственный рычаг переключателя находится на левой стороне рулевой колонки и позволяет оператору легко контролировать скорость и направление перемещения погрузчика. Для выбора направления движения достаточно переключить рычаг вперед или назад. Переключение передач производится автоматически, в зависимости от скорости передвижения и выполняемой функции. Оператор может выбрать один из двух автоматических режимов переключения передач (с первой или второй передачей). Это позволяет увеличить производительность и снизить усилия оператора по управлению погрузчиком.

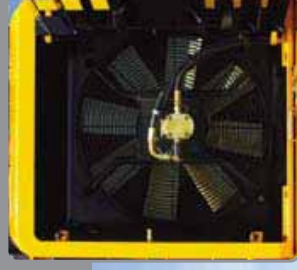


Система контроля движения (опция)

Система контроля движения является опцией, обеспечивающей плавное переключение погрузчика. Она значительно снижает вибрацию, уменьшает износ компонентов, увеличивает производительность погрузчика. Система состоит из аккумулятора, гидрораспределителя и переключателя.

- 1 Выключенное состояние – функция контроля не задействована.
- 2 Включенное состояние – функция задействована.
- 3 Автомат – функция задействована при скорости движения более 9,5 км/ч, а при скорости ниже 8 км/ч функция автоматически выключается.

Сбалансированная система



Современная охлаждающая система

Использование современной гидравлической системы охлаждения снижает расход топлива и позволяет контролировать температуру охлаждающей жидкости, воздуха в системе погрузчика, трансмиссионного масла и масла гидравлической системы.

Двигатель

Двигатель CUMMINS QS84.5 с электронной системой контроля соединяет в себе все последние технологические разработки. Сочетание улучшенного турбонаддува и распылителя топлива увеличило мощность двигателя и уменьшило расход топлива, а использование электронной системы контроля обеспечивает соответствие мировым стандартам выхлопа (EPA Tier II, EU Stage II)



Многофункциональная Трансмиссия

Основным компонентом трансмиссии погрузчика является система управления трансмиссией. Гидравлическая система переключения передач оснащена пропорциональными клапанами, что обеспечивает более точный контроль за переключением передач. При каждом переключении передач система управления контролирует правильность выбора передачи и регулирует усилие, необходимое для переключения. Это позволяет обеспечить плавность переключения даже при погрузке без прерывания хода. В качестве опции мы можем предложить механическую коробку передач.



Шасси

Увеличенная грузоподъемность колесного узла, увеличено число тормозных дисков, усилен крепеж моста.



■ Фото может содержать опциональные комплектации.



Защита цилиндра ковша

Эта защита помогает предотвратить повреждение цилиндра ковша погружаемым материалом



Высокопрочные рамы

Передняя и задняя рамы разработаны для работы в самых экстремальных условиях с целью обеспечения максимальной прочности как самих рам, так и погрузчика в целом.



Переключатель аккумулятора

Основной переключатель аккумулятора дает возможность полного отключения батарей, что продляет срок ее эксплуатации.



Герметичные соединения погрузчика

Полностью защищенные прокладками соединения и уплотнения значительно увеличивают интервал между проведением смазочных работ



Замок рамы

Замочный механизм предотвращает смещение машины при транспортировке



Карданный вал

Карданный вал оснащен системой постоянного смазывания, что исключает необходимость периодического добавления смазки в вал.

Надежный и простой в сервисе



■ Фото может содержать опциональные комплектации



Легкий доступ к отсеку двигателя

В отсеке двигателя расположен щуп масла двигателя и основной и вспомогательные фильтры, легкий доступ к которым обеспечивает быструю и качественную проверку и замену компонентов двигателя.



Фильтр кондиционера кабины

Внутреннее давление в кабине чуть выше, чем снаружи, что обеспечивает удаление пыли и снижает уровень шумов в кабине.



Блок предохранителей

Объединенный блок предохранителей обеспечивает быструю замену и легкий доступ к нему.



Индикатор охлаждающей жидкости

Расположенный на верхней части радиатора, индикатор позволяет быстро проверить уровень охлаждающей жидкости.



Легкодоступные места смазки

Все смазочные сервисные работы теперь не вызывают затруднений из-за доступности мест для их проведения.



Упрощенная процедура замены воздушного фильтра

Воздушный фильтр легко заменяется путем откручивания болта крышки фильтра.



Объединенная панель контроллеров

Все электрические контроллеры теперь располагаются на одной панели, что облегчает их проверку и замену.



Вынесенный дренажный канал

С помощью вынесенного дренажного канала замена масла двигателя, гидравлической системы и охлаждающей жидкости стала намного проще.

Бак гидравлики

Бак гидравлики расположен за кабиной для свободного подсоединения гидравлических шлангов.



Индикатор уровня масла

Смотровой индикатор уровня гидравлического масла расположен сбоку гидравлического бака для обеспечения удобной проверки уровня.



Дренажный канал масла трансмиссии

Дренажный канал замены трансмиссионного масла также удобно расположен для доступа и оборудован защищенным замком.

Технические характеристики & Размеры



Двигатель	
Модель	SUMMINS QSB4.5
Тип	4-х тактный турбодизель, с прямым впрыском, воздушным охлаждением и электронной системой контроля
Полная мощность	125 л.с. (93 кВт) / 2,100 об/мин
Чистая мощность	119 л.с. (89 кВт) / 2,100 об/мин
Макс. Мощность	56 кг/М, 400 об/мин
Кол-во цилиндров	4
Диаметр и ход поршня	107 мм x 124 мм
Рабочий объем	4.5 литра
Компрессия	17.2 : 1
Воздушный фильтр	Сухой, двойные элементы
Генератор	24В, 70 А
Аккумуляторная батарея	2 x 12В, 80 А/ч.
Стартер	24В, 3.7 кВт
Охлаждение	Гидравлическая система охлаждения

Каждый двигатель укомплектован следующими компонентами: вентилятор, воздушный фильтр, водяной насос, масляный и топливный насосы. Никаких ограничений при работе на высоте 3048 м над уровнем моря. Двигатель отвечает международным стандартам выхлопа EPA (Tier II) и EU (Stage II)



Трансмиссия	
Тип конвертера	3 элемента, одноступенчатый, однофазный
Степень опрокидывающего момента	2,382 : 1
Шины	17.5-25, L3
Скорость передвижения, км/ч	
Вперед	
1-ая	6.2
2-ая	11.4
3-ая	22.1
4-ая	36.0
Назад	
1-ая	6.5
2-ая	12.0
3-ая	23.1



Оси	
Тип привода	полноприводный
Подвеска	Фиксированная передняя ось и качающаяся задняя ось
Амплитуда задней оси	± 12° (общая 24°)
Тип редукторов	Планетарные колесные редукторы
Дифференциал	дифференциал с пропорциональным распределением крутящего момента
Степень редукции	21,462



Гидравлическая система	
Тип	Тандемного типа, с разгрузочным клапаном
Насос	Геликоидальный, шестеренчатый 140 л/мин
Рабочий клапан	2 функции с управлением одним или двумя переключателями, дополнительный третий клапан с соответствующим переключателем
Разгрузочный клапан	210 кг/см²
Система управления	Давление масла в системе создается блоком подачи масла
Тип	30кг/см
Разгрузочный клапан	Управление ковшом
Управление ковшом	Управление подъемом и опрокидыванием с помощью стандартного джойстика
Тип	Клапан с 4 функциями: подъем, удержание, опускание и осевое перемещение. Возможна настройка для быстрого перемещения из горизонтального положения в состояние полного подъема
Контур подъема	Клапан с 3 функциями: задний наклон, удержание и опрокидывание
Контур разгрузки	Возможна установка требуемого угла наклона
Цилиндры	Тип: двойного хода
Подъем	2-105 мм x 772 мм
Наклон	1-120 мм x 510 мм
HL730TM-7A	2-95 мм x 775 мм
Время операции	HL730-7A / HL730XTD-7A / HL730TM-7A
Подъем	5.6 сек
Опрокидывание	1.0 сек
Опускание (пустой)	2.8 сек
Общее время	9.4 сек



Тормозная система	
Рабочий тормоз	Гидравлический, многоружный, с действием на 4 колеса, с разделным гидравлическим приводом на переднюю и заднюю ось. Однопредельное торможение с устройством отключения сцепления
Стояночный тормоз	Пружинно-гидравлический, дискового типа с действием на переднюю ось
Экстренное торможение	В случае падения давления масла в тормозной системе, световой индикатор извещает оператора и автоматически включается стояночный тормоз



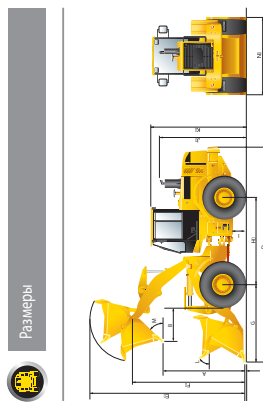
Рулевое управление	
Тип	гидравлический, с гидроусилителем
Насос	Геликоидальный, шестеренчатый 78 л/мин
Установка разгрузочного клапана	210 кг/см²
Цилиндр	Двойного хода
Тип	60мм x 390мм
Диаметр x Ход	40° (в каждом направлении)

Характеристики:

- Центральное расположение руля
- Система компенсации давления при нагрузке
- Управление подачей гидравлической жидкости к гидродвигателям поворота
- Регулируемая рулевая колонка и телескопическое выдвигание руля



Рабочие объемы	
Топливный бак	202 л
Система охлаждения	30 л
Картер двигателя	11 л
Трансмиссия	20 л
Передний мост	18.4 л
Задний мост	18.4 л
Гидравлический бак	95 л
Гидравлическая система (включая бак)	160 л



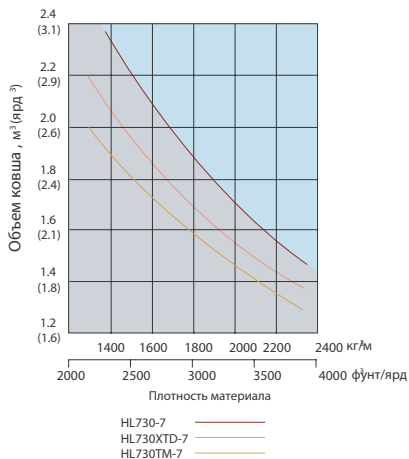
Размеры	Типовая	Общие назначения с наклонной режущей проломой			
		HL730-7A	HL730TM-7A	HL730XTD-7A	HL730TM-7A
A. Высота выгрузки при макс. подъеме и при угле наклона ковша	мм	2,730	2,785	3,060	
B. Длина разгрузки	мм	1,440	1,580	1,730	1,010
C. Глубина ковша	мм	100	95	128	
D. Полная длина ковша	мм	6,850	7,000	7,200	
E. Максимальная высота подъема	мм	6,810	6,880	7,190	
F. Высота подъема оси поворота ковша	мм	4,790	4,870	5,120	
G. Свес ковша	мм	3,640	3,780	3,970	
H. Колесная база	мм	2,750	2,750	2,750	
I. Клиренс	мм	370	370	370	
J. Высота выхлопной трубы	мм	3,030	3,030	3,030	
K. Высота до крыши кабины	мм	3,170	3,170	3,170	
L. Угол поворота ковша	град.	42	50	42	
M. Угол опрокидывания	град.	48	54	49	
N. Общая ширина	мм	11,190	11,200	11,510	
	мм	2,430	2,400	2,450	



Общие данные	Единица	HL730-7A			
		HL730-7A	HL730TM-7A	HL730XTD-7A	HL730TM-7A
Рабочий вес	кг	9,700	10,000	9,900	
Объем ковша	м³	1.8	1.6	1.8	1.8
Усилие ковша отрыва	кг	9,590	10,090	9,520	1.5
Опрокидывающая нагрузка	кг	7,880	6,640	7,020	
	кг	6,900	5,710	6,040	

Шины	
Тип	Бескамерные, разрабат. специально для погрузчиков
Стандарт	17.5-25, 12 PR, L3
Опции	17.5-25, 12 PR, L2 17.5 R25 XHA*

Таблица для выбора ковша



Основные характеристики

Описание	Изменение рабочего веса (кг)	Изменение статической нагрузки опрокидывания - прямая (кг)	Изменение статической нагрузки опрокидывания - поворот 40° (кг)
17.5-25 12PR L2	-60 (-132)	-43 (-95)	-38 (-84)
17.5 R25 XHA *	+80 (+176)	+57 (+126)	+50 (+110)

Стандартное оборудование

<p>Электро система</p> <p>Генератор, 70А</p> <p>Сигнал, звуковой и визуальный:</p> <ul style="list-style-type: none"> забивка фильтра неисправность трансмиссии указатель напряжения давление масла в тормозной системе давление масла в двигателе стояночный тормоз уровень масла температура гидравлич. жидкости температура охлаждающей жидкости давление масла в торсионной системе <p>Не обслуживаемые аккумуляторы 850 ССА, 12В, (2)</p> <p>Датчики:</p> <ul style="list-style-type: none"> температура охлаждающей жидкости уровень топлива температура масла в гидравлич. системе спидометр температура масла в трансмиссии вольтметр <p>Электрический звуковой сигнал</p> <p>Световой индикатор:</p> <ul style="list-style-type: none"> выключения сцепления включенного дальнего света сигнала поворота рабочего освещения <p>Жидкокристаллический дисплей</p> <ul style="list-style-type: none"> часы, указатель кода ошибок 	<ul style="list-style-type: none"> счетчик моточасов обороты двигателя в минуту индикатор выбранной передачи рабочее время и пробег машины температура (охлаждающей жидкости, гидравлич. масла, трансмиссионного масла) <p>Освещение:</p> <ul style="list-style-type: none"> 2 плафонных фонаря 2 стоп сигнала и задние габаритные огни 4 указателя поворота фонари «стоп» на противовесе освещение номера машины 2 фары на стреле 2 фары на крыше кабины 2 на решетке <p>Переключатели</p> <ul style="list-style-type: none"> выключатель зуммера выключатель сцепления аварийная ключ зажигания, переключатель старт/стоп переключатель света <p>парковка</p> <ul style="list-style-type: none"> задний дворник и омыватель рабочий свет полностью автоматическая трансмиссия <p>Стартер, электрический</p> <p>Зарядная и стартовая система (24В)</p>	<p>Кабина</p> <p>Кабина, ROPS/FOPS (с шумоизоляцией, герметизацией):</p> <ul style="list-style-type: none"> с зажигалкой и пепельницей крючок для одежды обогрев стекла, задний, передний место для личных вещей: консольный ящик термический ящик (для холодн. и горяч. продуктов) подставка для банок и стаканов 2 зеркала заднего вида внутри кабины 2 зеркала заднего вида снаружи кабины ремень сиденья, 2 дюймовый статический сиденье, подвесное регулируемое с подлокотниками рулевая колонка, телескопическая и наклоняемая Рулевое колесо с ручкой Козырек от солнца на лобовом стекле Тонированное безопасное стекло Кабина с 2 дверями и фиксирующимися Ящик для журналов Педали: одна педаль акселератора одна педаль тормоза резиновый коврик пола <p>Двигатель:</p> <p>Антифриз</p> <p>Двигатель, Cummins B3.9-C</p>	<ul style="list-style-type: none"> дизель с низким уровнем выхлопа, Tier II Закрывающиеся на ключ отсеки двигателя Топливоподкачивающий насос Сепаратор топлива Глушитель, под капотом с большим коллектором Заборник воздуха с фильтром Подогрев всасываемого воздуха перед запуском двигателя Сенсор воды на топливном фильтре Силовая передача Тормоза: закрытые дисковые тормоза мокрого типа Дифференциалы, распределение крутящего момента (передние/задние) Стояночный тормоз Гидротрансформатор Трансмиссия, управляемая компьютером, электронное мягкое переключение, авто переключение и быстрое переключение Охладитель гидравлического масла в коробке передач Гидравлика Клапан блокировки стрелы Система автоматической высоты выгрузки Точки для проверки давления Охладитель гидравлического масла Гидравлическая система Управление работой стрелы и ковша производится двумя джойстиком <p>Гидромотор вентилятора охлаждения управляется дистанционно автоматически</p> <p>Другое</p> <ul style="list-style-type: none"> Сочлененная рама с возможностью фиксации Указатель температуры охлаждающей жидкости Противовес Замки и двери, один ключ Закрывающаяся кабина Фаркоп Указатель уровня масла двигателя Эргономично расположенные и шероховатые левый и правый поручни накладки на платформе ступеньки Решетка на кабине Защита, штока цилиндра ковша Указатель уровня гидравлического масла Крепеж номерного знака Крюки подъема и крепежа Рычажный механизм, формы Z Ограничитель угла поворота управляемых колёс/ с подушкой Шины (17.5-25, 12PR,L3) Щуп масла трансмиссии Защита от вандализма
---	--	--	---

Дополнительное оборудование

<p>24В-12В выпрямитель тока, постоянный</p> <p>Микроклимат:</p> <ul style="list-style-type: none"> кондиционер кондиционер с обогревом обогреватель кабины <p>Сигнал заднего хода</p> <p>Проблесковый маячок, вращающийся</p> <p>Режущая кромка (болт. соединение)</p> <p>Дифференциал с пропорциональным распределением крутящего момента</p> <p>Стандартное и дополнительное оборудование может меняться.</p>	<p>Система аварийного управления</p> <p>Огнетушитель</p> <p>Подогрев топлива</p> <p>Возможность подъема большого груза (с дополнит. противовесом) 410кг</p> <p>Счетчик моточасов</p> <p>Гидравлическое управление, 3 джойстика</p> <p>Гидравлическое управление, 3 клапана</p>	<p>Установка 4 фар на крыше</p> <p>Выключатель «массы»</p> <p>Защита от грязи</p> <p>Спец. одежда оператора</p> <p>Магнитола</p> <p>Система контроля движения</p> <p>Сиденье</p> <p>2 дюймовый статический ремень сиденья и регулируемое сиденье</p>	<ul style="list-style-type: none"> 3 дюймовый статический ремень сиденья и регулируемое сиденье 3 дюймовый скручивающийся ремень сиденья и регулируемое сиденье с пневматическим амортизатором Шины: 17.5 - 25, 12PR, L2 17.5 R25 XHA * 	<p>Набор инструментов</p> <p>Зуб, 1 шт. крепление болтом</p> <p>Педаль двойного тормоза</p> <p>Защита картера трансмиссии</p> <ul style="list-style-type: none"> Противооткатный башмак Открывающееся окно с левой и правой стороны
--	--	--	--	---



ООО "Техномир"
 664024 Россия, Иркутская область,
 г. Иркутск, ул. Тракторная, д.18а оф.12.
 www.hyundai-mir.ru
 (3952) 722-735, (3952) 722-745, (3952) 722-785